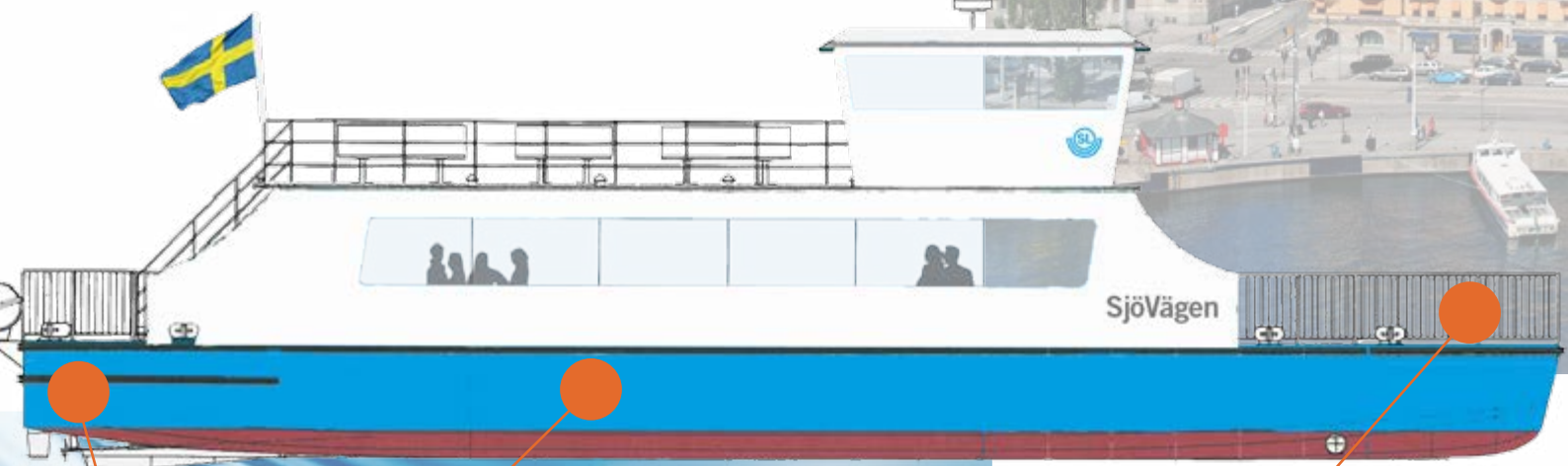
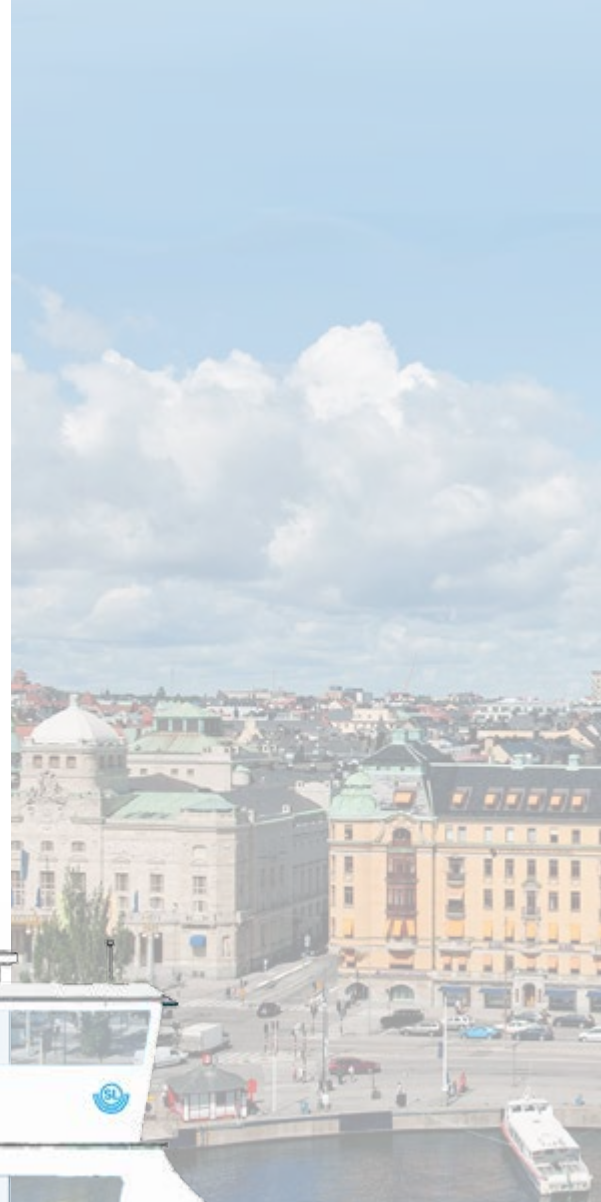


Första eldrivna pendelbåten i SL-trafik



Tyst

Miljövänlig

Hög
tillgänglighet

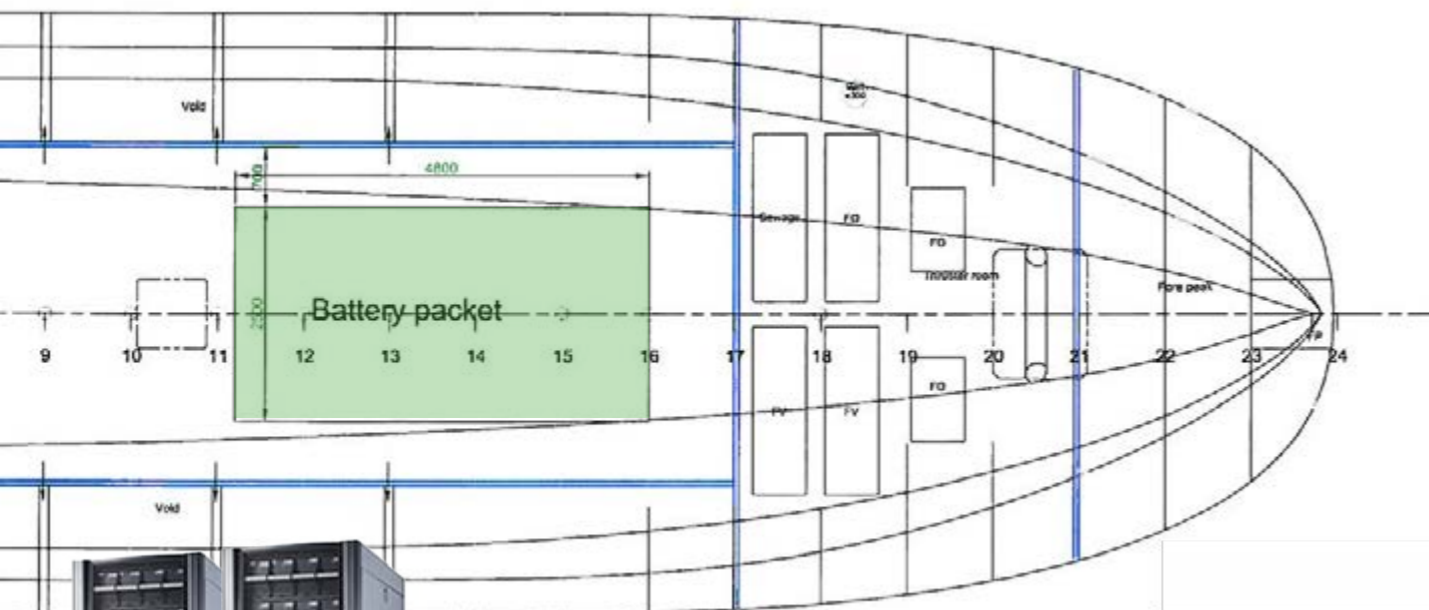
Effektiv kollektivtrafik
i Stockholms inre farvatten

En pendelbåt byggd för ren eldrift

Stockholms inre farvatten kommer från hösten 2014 att trafikeras av det första eldrivna passagerarfartyget i SL-trafik.

Kollektivtrafiken på vattnet får därmed ett riktigt tyst och miljövänligt transportmedel. Ett nybyggt shuttle-fartyg med plats för 150 passagerare, 25 cyklar, 5 rullstolar och 5 barnvagnar.

Fartyget är helt tillgänglighetsanpassat och erbjuder med sin tysta gång en unik komfort och färd på vattnet.



Pendelbåten drivs av två elmotorer på vardera 125 kW. Det jättelika batteripaketet har en kapacitet på 500 kWh, vilket innebär cirka fem timmars drift.

Batterierna snabbladdas i trafikuppehållen under dagtid. Full uppladdning sker nattetid med el från vind- och vattenkraft.

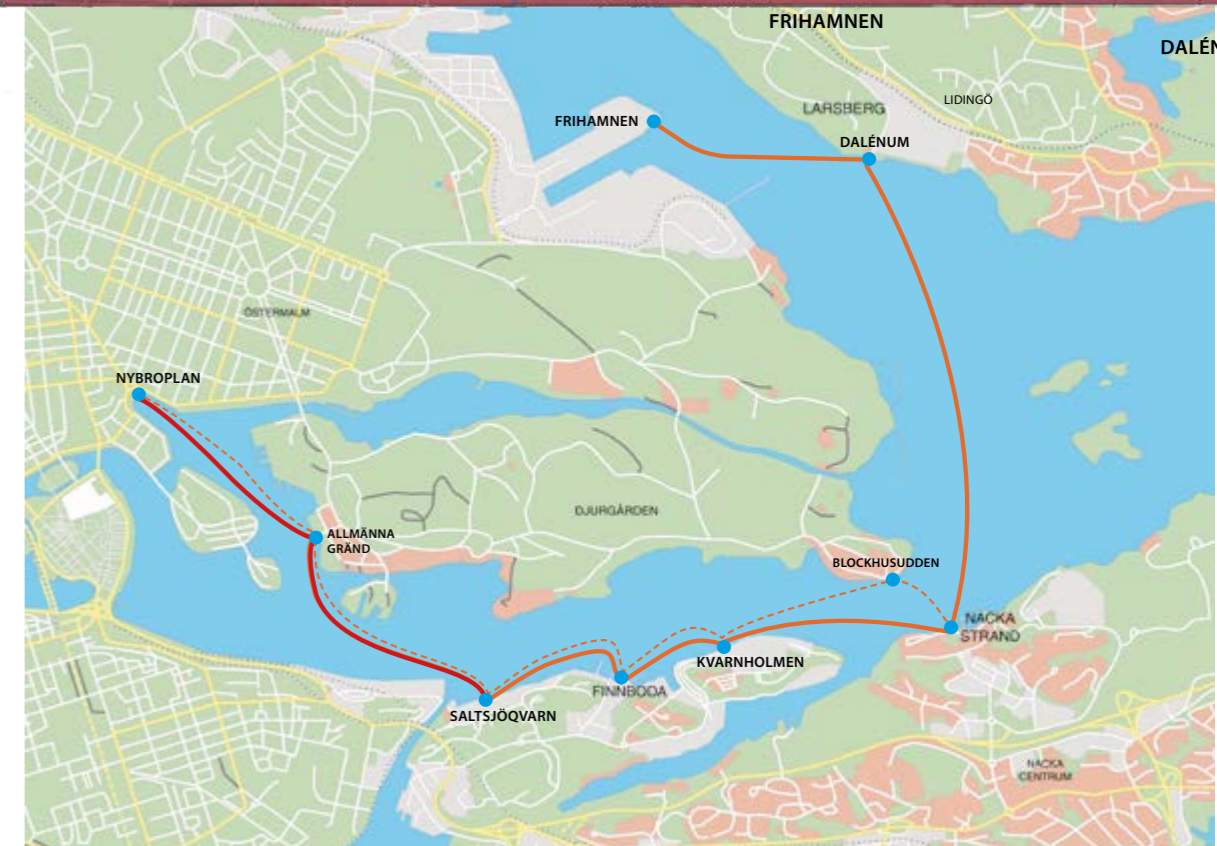
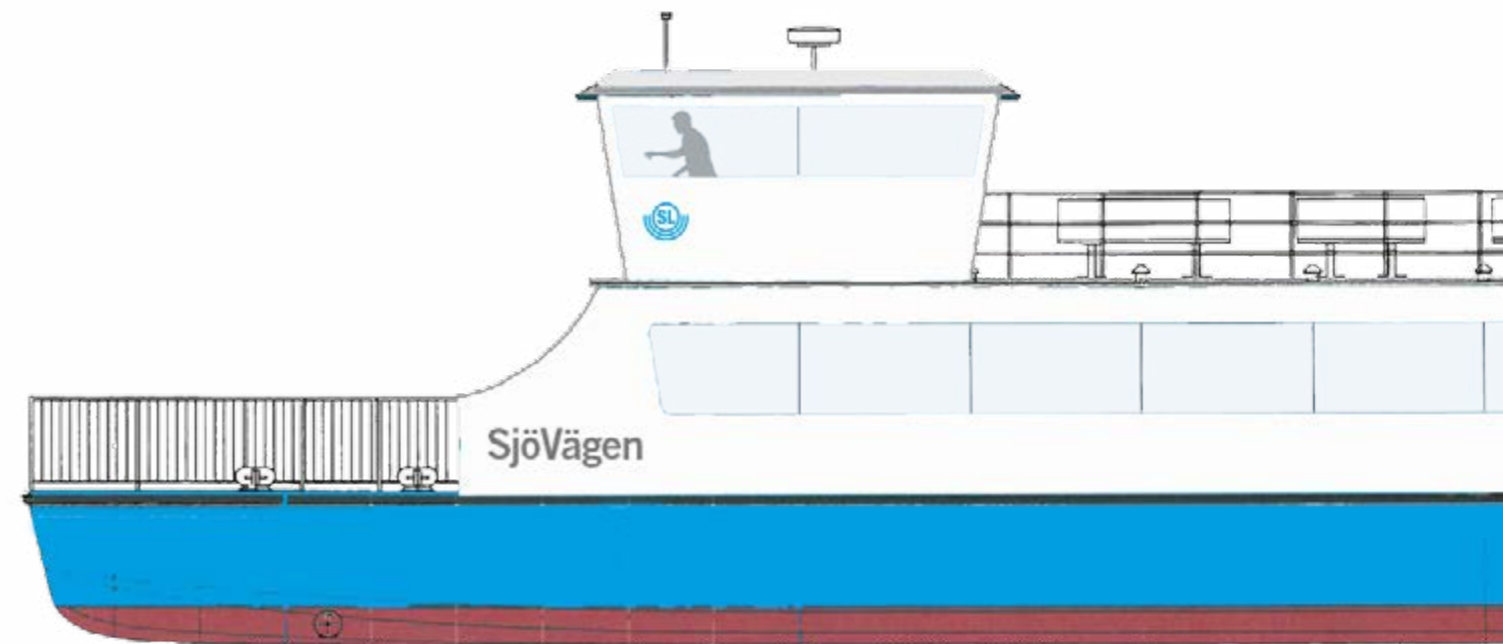
Den tekniska lösningen innebär kontinuerlig drift. Laddningsutrustningen finns ombord, vilket ger hög flexibilitet.

Skrovet är konstruerat för att ge låg vågbildning och är tillverkat i glasfiber samt förstärkt för isdrift i Stockholms inre farvatten.

Konstruktion: Valling Ship Survey, Svendborg, Danmark.

Fartyget byggs av Faaborg Værft A/S, Danmark.

Leverans: september 2014.



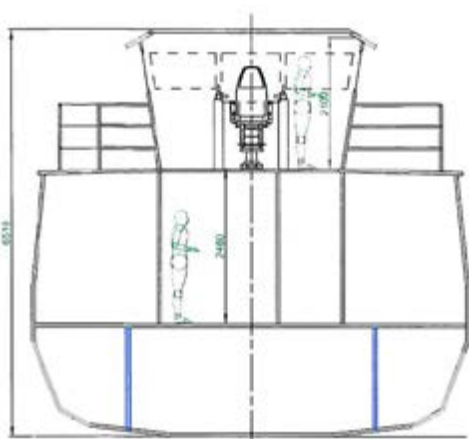
Den eldrivna pendelbåten har beställts av Rederi AB Ballerina som också kommer att vara operatör. Rederi AB Ballerina har varit verksam på denna linje sedan 1998 (först för AP Fastigheter/Vasakronan, därefter i projekt SjöVägen och numera med tre fartyg för Storstockholms Lokaltrafik; SL Linje 80).

Pendelbåten förstärker SjöVägens kapacitet och kommer att ge resenärer från Nacka/Värmdö en markant transportförbättring på delsträckan Saltsjöqvarn - Allmänna Gränd - Nybroplan med ombordstigning nära station Henriksdal för Saltsjöbanans och Nacka/Värmdöbussarnas passagerare.

Detta ger en lösning som tillsammans med övriga SjöVägen-båtar kommer att avlasta trafikantrycket, bl a vid den kommande Slussen-ombyggnaden.

Eldrivna pendelbåten

Fakta



Längd	24.35 m
Bredd	7.00 m
Djupgående	1.50 m
Fart	8 knop
Fart, max	10 knop
Huvudmotorer, el	2 x 125 kW
Batterikapacitet	500 kW
Propellrar	2 x ø 715 mm
Elektrisk bogpropeller	40 kW

Kapacitet

Antal passagerare	150
Antal passagerare under tak, sittande	90
Antal rullstolar	5
Antal barnvagnar	5
Antal cyklar	25
Vatten	2,000 liter
Avloppsvatten	1,000 liter

Klassificering	enl. Transportstyrelsen
Fartområde	E

Rederi AB Ballerina

Beställare och operatör för SL